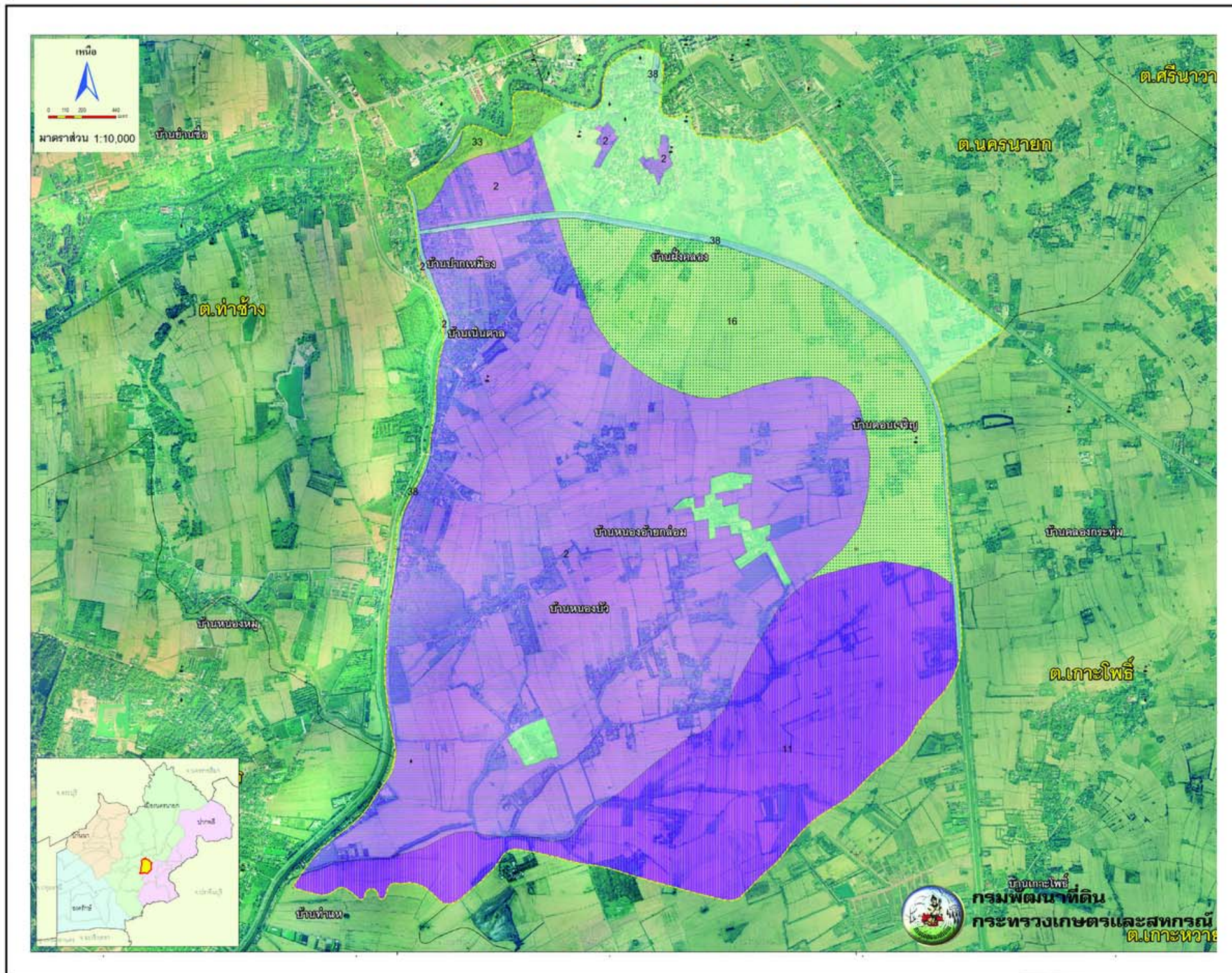


# แผนที่คำแนะนำการจัดการดิน ตำบลวังกระโจม อำเภอเมือง จังหวัดนครนายก



หน่วย	ชนิดพืช	ค่าวิเคราะห์ดิน	การจัดการดิน	การจัดการปุ๋ยเคมี
2	ข้าว	pH = 4.14 OM = 2.19 P = 13.6 K = 66.14	ดินเหนียว เป็นกรดจัด ใช้วัสดุปูน 500 กก./ไร่ พื้นที่ โกลบตอซัง หรือโกลบพืชปุ๋ยสด ปุ๋ยเคมี	รองพื้น ใช้สัดส่วน 12-0-12 อัตรา 25 กก./ไร่ ปุ๋ยแต่งหน้าสูตร 46-0-0 อัตรา 7 กก./ไร่
2	ข้าวโพด	pH = 4.14 OM = 2.19 P = 13.6 K = 66.14	โกลบตอซังและทำร่องเตี้ย ใช้ปุ๋ยอินทรีย์ 1.5-2.0 ตัน/ไร่	รองพื้น ใช้สัดส่วน 10-20-20 อัตรา 25 กก./ไร่ ปุ๋ยแต่งหน้าสูตร 46-0-0 อัตรา 5 กก./ไร่
2	ทุเรียน	pH = 4.14 OM = 2.19 P = 13.6 K = 66.14	ปรับสภาพพื้นที่เพื่อช่วยการระบายน้ำ ขุดหลุมขนาด 50x50x50 ซม. ใช้ปุ๋ยอินทรีย์ 20-35 กก./หลุม วัสดุปูน 5 กก./หลุม	ธาตุอาหาร 960-800-800 กรัมต่อต้น แบ่งใส่ตามระยะการเจริญเติบโต
11	ข้าว	pH = 4.22 OM = 2.78 P = 13.4 K = 95.99	ดินเปรี้ยวจัดลึกปานกลาง ใช้วัสดุปูน 1-2 ตัน/ไร่ ใส่ปุ๋ยอินทรีย์ 1.5-2 ตัน/ไร่ โกลบตอซัง	รองพื้น ใช้สัดส่วน 12-0-0 อัตรา 25 กก./ไร่ ปุ๋ยแต่งหน้าสูตร 46-0-0 อัตรา 7 กก./ไร่
11	ข้าวโพด	pH = 4.22 OM = 2.78 P = 13.4 K = 95.99	โกลบตอซังและทำร่องเตี้ย ใช้ปุ๋ยอินทรีย์ 1.5-2.0 ตัน/ไร่	รองพื้น ใช้สัดส่วน 10-20-20 อัตรา 25 กก./ไร่ ปุ๋ยแต่งหน้าสูตร 46-0-0 อัตรา 5 กก./ไร่
16	ข้าว	pH = 4.2 OM = 2.13 P = 11.7 K = 63.42	ดินทรายเป็ง ความอุดมสมบูรณ์ต่ำ หน้าดินแน่นทึบ ใช้ปุ๋ยอินทรีย์ 2-3 ตัน/ไร่ โกลบตอ ซัง พืชปุ๋ยสด การปักดำข้าวควรเพิ่มจำนวนต้นต่อกอให้มากขึ้น	รองพื้น ใช้สัดส่วน 12-0-12 อัตรา 25 กก./ไร่ ปุ๋ยแต่งหน้าสูตร 46-0-0 อัตรา 7 กก./ไร่
33	อ้อย	pH = 4.1 OM = 2.15 P = 13.7 K = 63.12	ดินทรายเป็งละเอียด โฟฟรอนที่ความลึกต่างกัน เพื่อทำลายและป้องกันการเกิดชั้นดาน ใช้ปุ๋ยอินทรีย์ 2-3 ตัน/ไร่ หรือโกลบพืชปุ๋ยสด มีระบบอนุรักษ์ดินและน้ำ	ปริมาณธาตุอาหารแนะนำ คือ 12-12-12 อัตรา 50 กก./ไร่ แบ่งใส่ 1-2 ครั้ง
38	มะม่วง	pH = 4.14 OM = 2.27 P = 16.3 K = 71.94	เลือกพื้นที่ที่ไม่เสี่ยงค่อน้ำท่วม ขุดหลุมขนาด 50x50x50 ซม. ใช้ปุ๋ยอินทรีย์ 20-35 กก./หลุม มีวัสดุคลุมดิน ปลูกพืชคลุมดิน พืชแซม	ธาตุอาหาร 600-200-500 กรัมต่อต้น แบ่งใส่ตามระยะการเจริญเติบโต

ติดต่อขอข้อมูลเพิ่มเติม : สถานีพัฒนาที่ดินนครนายก เลขที่ 12 หมู่ 3 ตำบลลองครักษ์ อำเภอองครักษ์ จังหวัดนครนายก 26120 โทร. 0-3739-1298 โทรสาร. 0-3739-1612